

MMS計測後処理ソフトウェア

MMS-X Viewer Ver2.2

MMS取得データ閲覧ソフトウェア

三菱モービルマッピングシステム※1で取得したデータ全てを1画面で閲覧可能としたビューワシステム(ライセンスフリー※2)です。走行軌跡(走行車両位置)データ表示、取得画像からなる走行動画、車両位置に対応した点群データを高速表示し、視覚的な一元管理をサポートします。

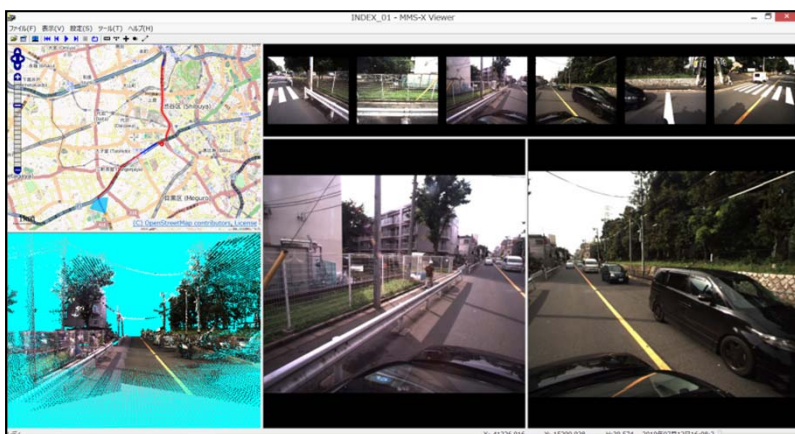
※1 三菱MMS Type-S, Xシリーズ, Kシリーズ全てに対応。

※2 ビューワ専用データ形式へ変換を行うコンバートソフトウェアは有償提供

走行軌跡ビュー

背景に地図※3を重ね、どこをどのように走行したかが一目瞭然です。走行軌跡上で見たい場所をダブルクリックすれば、その場所にジャンプすることも可能です。

※3 フリー地図ソフトウェア「OpenStreet Map」採用。ネットワーク環境が必要です。



画像ビュー

取得した画像データを閲覧します。上段の全体表示(最大6アングル)より2枚を下段に拡大表示。拡大表示画面内の画像をダブルクリックすることで、より鮮明なオリジナル画像を展開し閲覧することが可能です。

点群ビュー

走行時に取得した点群データを高速表示。走行視点・上空視点と、閲覧視点を変えて見ることができます。

全方位画像取得カメラ「Ladybug」データ閲覧可能！！

全方位画像取得カメラ「Ladybug※4」で取得したデータに対応しました。「3次元表示」で水平方向に360度見渡すことが出来、MMS標準カメラでは不足していた見上げ方向の様子も閲覧可能です。

※4 Ladybug3及びLadybug5いずれにも対応



天頂方向でもOK！



時刻同期補正機能付き。

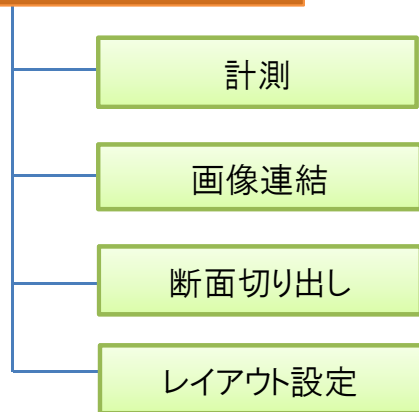
画像抜けが発生していても、車両自己位置とのズレは起こりません。



MMS計測後処理ソフトウェア

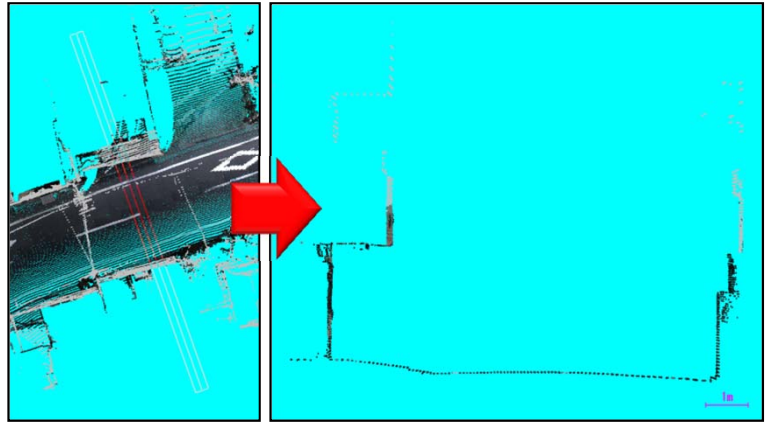
MMS-X Viewer機能紹介

MMS-X Viewer



断面切り出し機能

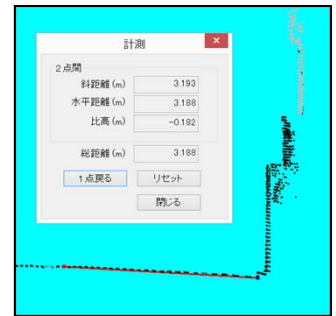
点群ビュー上で任意の断面を指定し、断面ビューを表示。
計測機能との合わせ技で横断勾配も算出！



計測機能

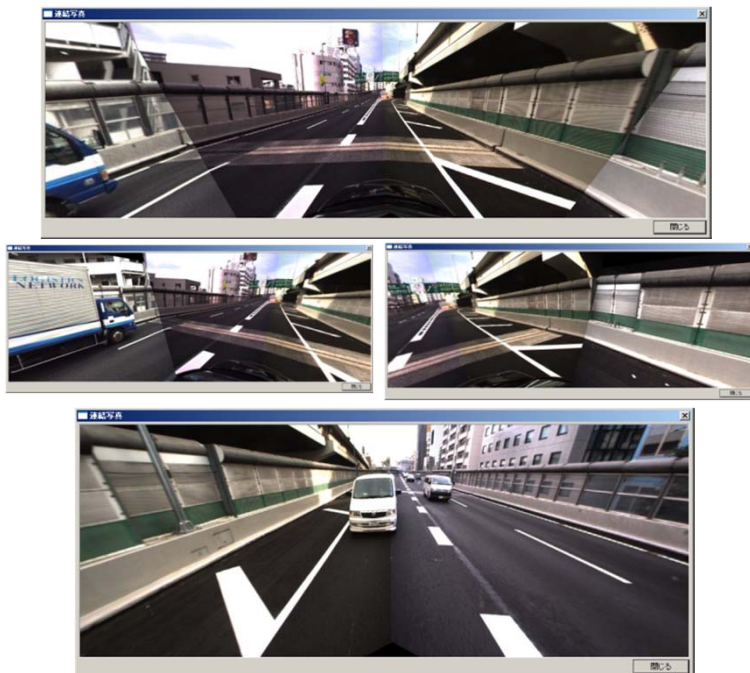


点群ビュー上で任意の2点を指定し、斜距離・水平距離・比高・総距離を確認できます。



画像連結機能

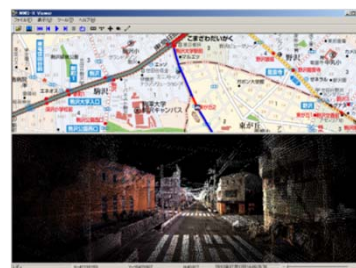
6枚の画像を立体的に連結させ、360度ビュー画像を閲覧することができます。(MMS-Type X640のみ対応)



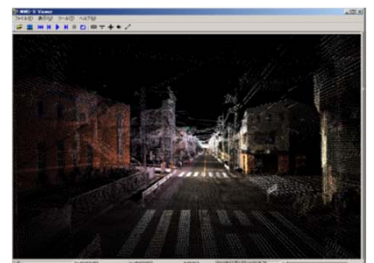
画面レイアウト設定

画面レイアウトは自由に変更可能で、レイアウト登録しておけば好きなレイアウトをすぐに切り替えることができます。

<レイアウト1> 走行軌跡+点群



<レイアウト2> 点群のみ



<レイアウト3> 画像のみ

